

# Dostopnost

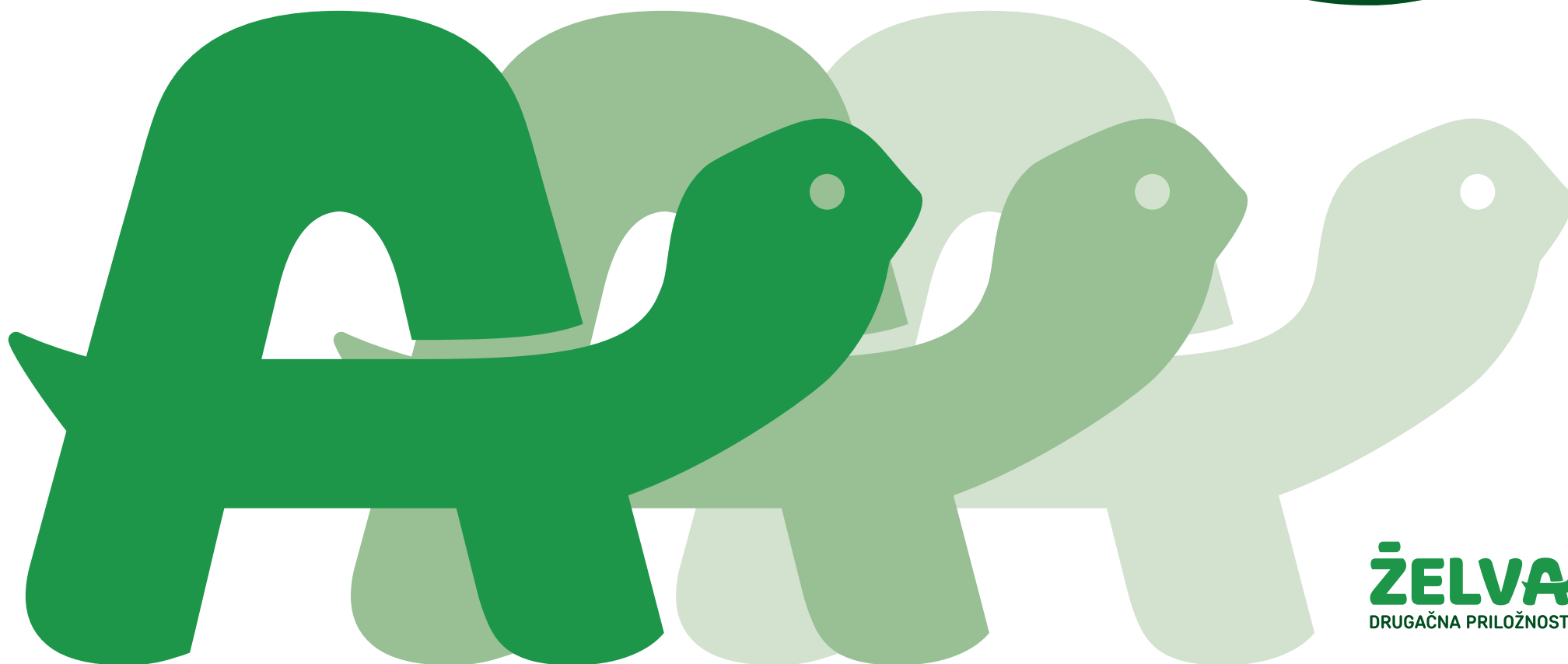
2025

se bliža.

Bodite pripravljeni na  
uveljavitev zakona

**ZIMI**

(Zakon o izenačevanju  
možnosti invalidov).



**ŽELVA**  
DRUGAČNA PRILOŽNOST

Zagotavljanje dostopnosti določa zakon **ZIMI** (Zakon o izenačevanju možnosti invalidov (Uradni list RS, št. 94/10, 50/14 in 32/17)).

Zakon določa, da morajo biti **vse stavbe in površine v javni rabi do konca leta 2025 dostopne gibalno in senzorno oviranim osebam.**

Ko govorimo o dostopnosti, ne govorimo samo o dostopnosti objektov za osebe, ki uporabljajo invalidski voziček, govorimo o dostopnosti za vse ljudi, tako starejše, starše z otroškimi vozički, ljudi z začasnimi gibalnimi težavami, slepe in slabovidne, gluhe in naglušne ter ljudi z drugimi oviranostmi.

## Izboljšanje dostopnosti grajenega okolja

**V Želvi ponujamo celostno rešitev pri zagotavljanju ureditev dostopnosti objektov in površin v javni rabi ter večstanovanjskih objektov.** Od samega pregleda objekta, svetovanja, dobave potrebnega materiala, montaže in servisa.



CELOSTNA REŠITEV

# PRIPOMOČKI ZA UREJANJE DOSTOPNOSTI



- Fiksne ali prenosne
- Različni visokokakovostni materiali (aluminij, guma, steklena vlakna)

- Vsestranska uporaba
- Protizdrsna površina

OSEBNA DVIHALA

BAZENSKA IN PLAŽNA DVIHALA

TAKTILNE OZNAKE

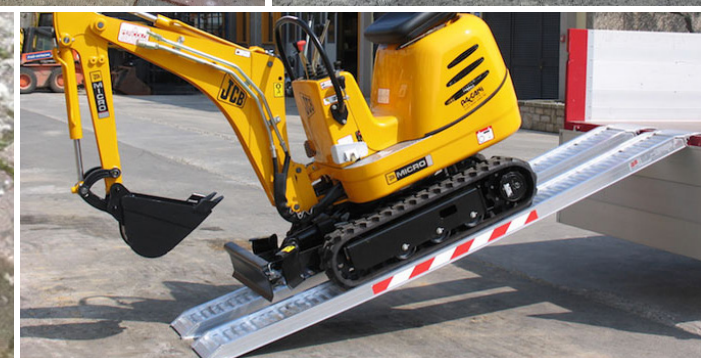
OZNAČEVALNE TABLE

PROTIZDRSNI / KONTRASTNI TRAKOVI

EVAKUACIJSKA OPREMA

SLUŠNE ZANKE

ORTOPEDSKI PRIPOMOČKI





# PRIPOMOČKI ZA UREJANJE DOSTOPNOSTI



KLANČINE

OSEBNA DVGALA

BAZENSKA IN PLAŽNA DVGALA

TAKTILNE OZNAKE

OZNAČEVALNE TABLE

PROTIZDRSNI / KONTRASTNI TRAKOVI

EVAKUACIJSKA OPREMA

SLUŠNE ZANKE

ORTOPEDSKI PRIPOMOČKI

- Stopniščna dvigala in goseničarji
- Platforme in stropna dvigala
- Za notranjo in zunanjo uporabo

- Za ravne in zavite stopnice
- Iz kakovostnih materialov
- Elegantna, vsestranska in trpežna





# PRIPOMOČKI ZA UREJANJE DOSTOPNOSTI



KLANČINE

OSEBNA DVIGALA

BAZENSKA IN PLAŽNA DVIGALA

TAKTILNE OZNAKE

OZNAČEVALNE TABLE

PROTIZDRSNI / KONTRASTNI TRAKOVI

EVAKUACIJSKA OPREMA

SLUŠNE ZANKE

ORTOPEDSKI PRIPOMOČKI

- Mobilna in fiksna
- Enostavna in varna za uporabo
- Prilagodljive rešitve

- Trajna konstrukcija
- Elegantno oblikovanje





# PRIPOMOČKI ZA UREJANJE DOSTOPNOSTI



KLANČINE

OSEBNA DVGALA

BAZENSKA IN PLAŽNA DVGALA

TAKTILNE OZNAKE

OZNAČEVALNE TABLE

PROTIZDRSNI / KONTRASTNI TRAKOVI

EVAKUACIJSKA OPREMA

SLUŠNE ZANKE

ORTOPEDSKI PRIPOMOČKI

- Omogočajo varno in samostojno gibanje slepih in slabovidnih
- Iz različnih materialov (beton, inox, aluminij, plastika)

- Za notranjo in zunanjo uporabo
- Za vse površine
- Izdelane po veljavnih standardih





# PRIPOMOČKI ZA UREJANJE DOSTOPNOSTI



KLANČINE

OSEBNA DVGALA

BAZENSKA IN PLAŽNA DVGALA

TAKTILNE OZNAKE

OZNAČEVALNE TABLE

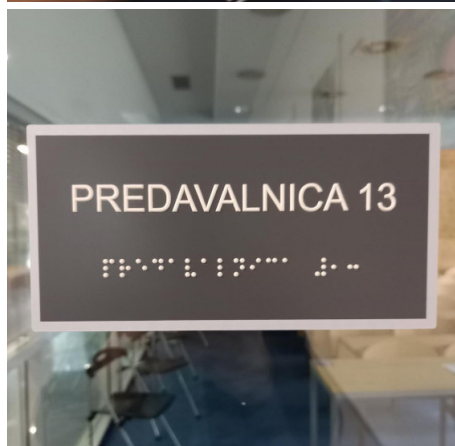
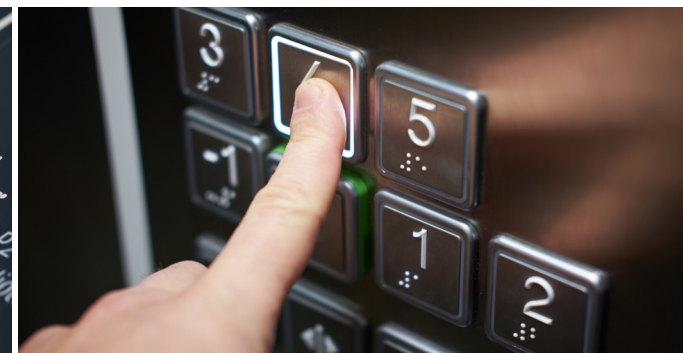
PROTIZDRSNI / KONTRASTNI TRAKOVI

EVAKUACIJSKA OPREMA

SLUŠNE ZANKE

ORTOPEDSKI PRIPOMOČKI

- Za označevanje poslovnih prostorov, predavalnic, ordinacij, hotelskih sob, sanitarij ...
- Kontrastne barve
- Izbočeni napisi v brajci
- Primerne za namestitev na različne površine





# PRIPOMOČKI ZA UREJANJE DOSTOPNOSTI



KLANČINE

OSEBNA DVIGALA

BAZENSKA IN PLAŽNA DVIGALA

TAKTILNE OZNAKE

OZNAČEVALNE TABLE

**PROTIZDRSNI / KONTRASTNI TRAKOVI**

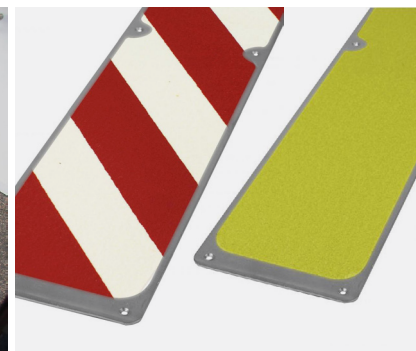
EVAKUACIJSKA OPREMA

SLUŠNE ZANKE

ORTOPEDSKI PRIPOMOČKI

- S kontrastom pomagajo slabovidnim pri zaznavanju preprek
- Preprečujejo zdrse, padce in poškodbe

- Za notranjo in zunanjo uporabo
- Trakovi ali profili





# PRIPOMOČKI ZA UREJANJE DOSTOPNOSTI



KLANČINE

OSEBNA DVGALA

BAZENSKA IN PLAŽNA DVGALA

TAKTILNE OZNAKE

OZNAČEVALNE TABLE

PROTIZDRSNI / KONTRASTNI TRAKOVI

**EVAKUACIJSKA OPREMA**

SLUŠNE ZANKE

ORTOPEDSKI PRIPOMOČKI

- Najboljša izbira za evakuacijo gibalno oviranih oseb
- Evakuacijski stoli

- Evakuacijske blazine
- Evakuacijske podvzmetnice
- Usposabljanje



# PRIPOMOČKI ZA UREJANJE DOSTOPNOSTI



KLANČINE

OSEBNA DVGALA

BAZENSKA IN PLAŽNA DVGALA

TAKTILNE OZNAKE

OZNAČEVALNE TABLE

PROTIZDRSNI / KONTRASTNI TRAKOVI

EVAKUACIJSKA OPREMA

SLUŠNE ZANKE

ORTOPEDSKI PRIPOMOČKI

- Osebam s slušnim aparatom omogoča lažje komuniciranje
- Tudi za osebe brez slušnega aparata

- Za komunikacijo brez zunanjih motečih dejavnikov
- Primerne za vse prostore
- Enostavne za uporabo





# PRIPOMOČKI ZA UREJANJE DOSTOPNOSTI



KLANČINE

OSEBNA DVGALA

BAZENSKA IN PLAŽNA DVGALA

TAKTILNE OZNAKE

OZNAČEVALNE TABLE

PROTIZDRSNI / KONTRASTNI TRAKOVI

EVAKUACIJSKA OPREMA

SLUŠNE ZANKE

ORTOPEDSKI PRIPOMOČKI

- Za različne težave
- Izboljšujejo počutje
- Iz kakovostnih materialov

- Varni za uporabo
- Preizkušeni in certificirani
- Zagotavljajo optimalno delovanje



# Prilagoditev bivalnega in delovnega okolja



- ✔ Nudimo vam storitve prilagoditve domačega in delovnega okolja za varno in udobno bivanje.
- ✔ Nudimo pomoč pri zagotavljanju neodvisnosti, udobja in varnosti za uporabnike in njihove skrbnike v delovnem in življenjskem okolju.
- ✔ Izdelava pohištva po meri (prilagojene višine pultov, izvlečni pulti, dostopne garderobne omare, prilagojeni posteljni okvirji, mize ...)

S prilagoditvami se zmanjšajo fizične obremenitve ter olajša in izboljša delovna rutina. Ponujamo inovativne in prilagodljive pripomočke, ki omogočajo večjo samostojnost in večjo varnost.

Prilagoditev bivalnega in delovnega okolja lahko bistveno **pripomore pri samostojnosti, neodvisnosti in večji učinkovitosti**. Primerno delovno okolje preprečuje negativne vplive na zdravje in s tem znižuje obolevnost ter bolniško odsotnost. Vpliva na **večjo produktivnost in posledično znižuje stroške**.





# Prevajanje besedil v lahko berljivo branje



Lahko branje so informacije, ki jih lahko najdemo, lahko beremo in lahko razumemo.

Lahko branje je namenjeno predvsem dvema glavnima ciljnim skupinama:

- ljudem, ki zaradi različnih oviranosti trajno potrebujejo lahko berljive informacije in publikacije (npr. ljudje, ki doživljajo disleksijo, motnjo v duševnem razvoju, motnje avtističnega spektra, demenco ... )
- ljudem, ki imajo slabše razvito veščino branja ali slabo poznajo jezik in sčasoma mogoče ne bodo imeli več potrebe po lažje berljivih tekstih (npr. priseljenci, neizkušeni bralci ...).

Pri uveljavljanju lahkega branja sledimo **smernicam Lahkega branja – Easy to read in smernicam The International Federation of Library Associations and Institutions**. Vsa besedila z znakom lahko berljive in razumljive oblike so napisana v skladu z **Evropskimi pravili za pripravo informacij v lahko berljivi in razumljivi obliki**.

Tako besedilo »pregleda« najmanj en bralec z motnjami v duševnem razvoju. Osebe z motnjo v duševnem razvoju preverjajo razumljivost že prevedenega besedila in po svojih zmožnostih povedo kaj in kako razumejo prevedeno besedilo ter predlagajo drugačen zapis besedil, ki je bolj razumljiv. Besedilo nato pridobi znak, da je pripravljeno v lahko berljivi in razumljivi obliki.





# Lastni izdelki



- Otroške igračke
- Delovne in zaščitne obleke
- Konfekcija po meri
- Peta protect





# Druge gospodarske dejavnosti podjetja



MIZARSKA  
DELAVNICA



VRTNARSTVO  
IN KOMUNALA



UPRAVLJANJE  
IN VZDRŽEVANJE



ČISTILNI  
SERVIS



ŠIVALNICA  
IN PRALNICA

# Sodeluj z nami in prihrani

## UVELJAVI NADOMESTNO IZPOLNITEV KVOTE

### Kaj je invalidska kvota?

Vsak delodajalec, ki zaposluje najmanj 20 oseb, ima obveznost izpolnjevati invalidsko kvoto, kar pomeni, da mora zaposlovati od 2 do 6 odstotkov invalidov (odvisno od registrirane dejavnosti). Zavezanec lahko svojo obveznost glede kvote izpolni tako, da:

- ima zaposleno predpisano število invalidov ali
- plača prispevek za vzpodbujanje zaposlovanja invalidov.

Več informacij: [www.srips-rs.si/zaposlovanje-invalidov/kvota](http://www.srips-rs.si/zaposlovanje-invalidov/kvota)

### Plačilo zaradi neizpolnjevanja kvote

Delodajalec, zavezanec h kvoti, ki ne izpolni kvote, mora za vsakega invalida, ki bi ga moral zaposliti za izpolnitev predpisane kvote, do vključno zadnjega dne v mesecu za pretekli mesec, plačati v sklad prispevek za vzpodbujanje zaposlovanja invalidov v višini 70 odstotkov minimalne plače.

Za več informacij obiščite [www.zelva.si](http://www.zelva.si).

### Kako in koliko lahko prihranite?

Namesto plačevanja prispevkov si lahko tako preko poslovnega sodelovanja z invalidskim podjetjem Želva d. o. o. zagotovite storitve ali produkte, ki jih potrebujete za svoje delovanje, hkrati pa zadostite predpisanim zahtevam glede invalidskih kvot.

Pogoj za nadomestno izpolnitev kvote je sklenjena in izpolnjena pogodba o poslovnem sodelovanju, po kateri se priznajo stroški dela v višini najmanj 15 minimalnih plač v 12 mesecih za vsakega invalida.





# Kontakt

**Gregor Gerbec**

vodja prodajnega programa

M: (+386) 040 840 820

T: (+386) 01 547 15 71

E: [gregor.gerbec@zelva.si](mailto:gregor.gerbec@zelva.si) | [prodaja@zelva.si](mailto:prodaja@zelva.si)

[www.zelva.si](http://www.zelva.si)